

# SOLARMODUL

260 / 265 / 270 Wp poly

280 / 285 / 290 / 300 Wp mono

Power 60



TOP!  
Die Premium-  
klasse

## Produktvorteile der KIOTO Module:

1. 12 Jahre Produktgarantie und 25 Jahre lineare Leistungsgarantie
2. Einsatz von PID-resistenten Modulkomponenten
3. Höchste Belastungsfähigkeit (5.400 Pa) bei geringem Modulgewicht (unter 20 kg)
4. Einsatz von hochqualitativen, europäischen Einzelkomponenten
5. Intelligentes Rahmenkonzept für technische Sicherheit, Flexibilität und homogenes Design
6. Optimales Schwachlichtverhalten für höhere Erträge

KIOTO Photovoltaikmodule übertreffen alle Qualitätsanforderungen der europäischen Märkte und werden mit modernstem Equipment ausschließlich in Österreich produziert. Die Solarmodule werden mit einem innovativen Aluminiumrahmen für flexible Montagemöglichkeiten ausgeliefert. Diese leistungs- und ertragsoptimierten Solarmodule sind vorwiegend zum Einsatz in netzgekoppelten Anlagen bestimmt.



# Power-60 KPV PE NEC 260 / 265 / 270 Wp poly

# KPV ME NEC 280 / 285 / 290 / 300 Wp mono

kiotosolar.com

## MODULDATEN

Type	P <sub>mp</sub> [W <sub>p</sub> ]	U <sub>mp</sub> [V]	I <sub>mp</sub> [A]	U <sub>oc</sub> [V]	I <sub>sc</sub> [A]	Wirkungsgrad	Flächenbedarf pro kWp
KPV 260 PE poly	260 Wp	31,10 V	8,37 A	37,99 V	8,90 A	15,73 %	6,36 m <sup>2</sup>
KPV 265 PE poly	265 Wp	31,60 V	8,40 A	38,01 V	8,94 A	16,03 %	6,23 m <sup>2</sup>
KPV 270 PE poly	270 Wp	32,18 V	8,42 A	38,33 V	9,03 A	16,34 %	6,12 m <sup>2</sup>
KPV 280 ME mono	280 Wp	31,42 V	8,95 A	37,98 V	9,29 A	16,94 %	5,90 m <sup>2</sup>
KPV 285 ME mono	285 Wp	31,86 V	8,98 A	38,02 V	9,43 A	17,24 %	5,79 m <sup>2</sup>
KPV 290 ME mono PERC	290 Wp	31,99 V	9,07 A	38,12 V	9,55 A	17,55 %	5,69 m <sup>2</sup>
KPV 300 ME mono PERC	300 Wp	32,28 V	9,29 A	38,23 V	9,69 A	18,15 %	5,50 m <sup>2</sup>

## ELEKTRISCHE DATEN

60 kristalline Zellen:	156 mm x 156 mm
Anschlussystem:	Tyco-PV4, MC4 - kompatibler Steckverbinder 4 mm <sup>2</sup>
Max. Systemspannung:	1000 V DC
Leistungstoleranz:	(+ 5 W / - 0 W) Messung: Standard-Testbedingungen
Temperaturkoeffizienten:	poly: P <sub>mp</sub> = -0,405 %/K / U <sub>oc</sub> = -114 mV/K / I <sub>sc</sub> = +4,1 mA/K mono: P <sub>mp</sub> = -0,37 %/K / U <sub>oc</sub> = -90,7 mV/K / I <sub>sc</sub> = +2,85 mA/K
Umgebungstemperatur:	+ 85 °C bis - 40 °C
Kabellänge:	2 x 1000 mm
Bypassdioden:	3 Stk. Tyco SL1515
Leistungsgarantie:	min. 97 % im ersten Jahr, danach max. Reduktion um 0,70 % p.a. bis zu 25 Jahren
Produktgarantie:	12 Jahre

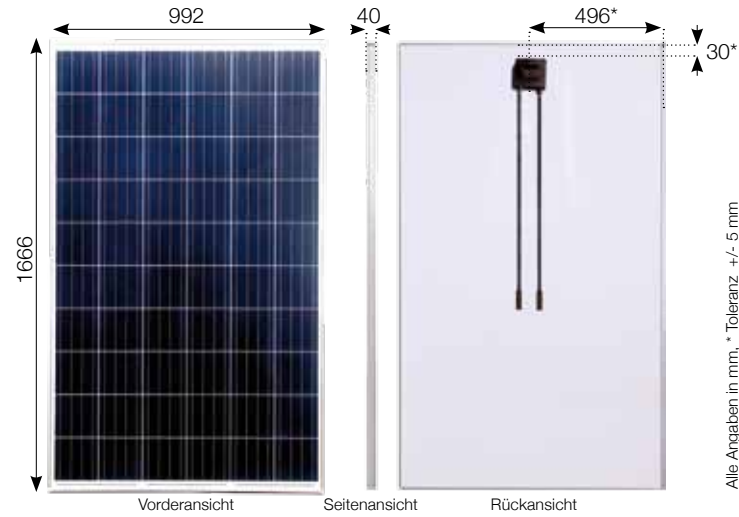


## TECHNISCHE DATEN

inkl. Alurahmen:	1666 mm x 992 mm x 40 mm (+/- 2 mm)
Laminate:	1659 mm x 985 mm x 4,5 mm (Dosenhöhe 22,5 mm)
Gewicht mit/ohne Rahmen:	19,50 kg / 17,50 kg
Glasspezifikationen:	Solarglas ESG 3,2 mm mit hochfester Anti-Reflexbeschichtung
Verkapselungsmaterial:	STRE
Rückseitenmaterial:	Isovoltaic
Prüfzertifikat:	IEC 61215, Ed. 2 inkl. erweitertem mechanischen Belastungstest bis 5400 Pa, IEC 61730; IP 65, MCS - Zertifikat
Erweiterte Hageltests:	Hagelkorngröße 25 mm, maximale Geschwindigkeit von 46 m/s (165,6 km/h) und Hagelkorngröße 55 mm, maximale Geschwindigkeit von 33,5 m/s (120,6 km/h)
Salznebeltest:	Min. 96 Stunden in einem hochkonzentrierten Salznebel
Ammoniakbeständigkeit:	1500h bei 750ppm Ammoniakkonzentration
Verpackungskonfiguration:	24 Module / Pal.



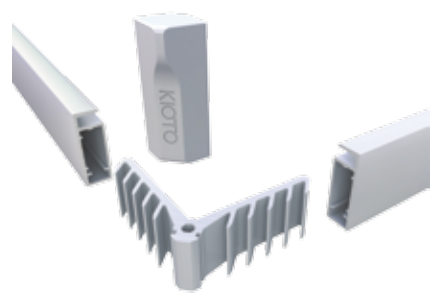
**BlackBlack**  
Mit schwarzer Rückseitenfolie und schwarzem Rahmen verfügbar



Alle Angaben in mm, \* Toleranz +/- 5 mm

### Intelligente Rahmenkonstruktion

- 40 mm Rahmen mit Kantenschutz aus Kunststoff
- Robuste Bauweise bei optimalem Gewicht
- Keine scharfen Ecken



Es gelten die allgemeinen Garantie- und Geschäftsbedingungen der Fa. KIOTO Photovoltaics GmbH. Satz- und Druckfehler sowie technische Änderungen vorbehalten. 02 / 2016